

soreFix®

NL Lees de gebruiksaanwijzing voordat u SoreFix Rescue koortslipcrème toepast, ook als u dit product al eerder heeft gebruikt. De informatie kan, sinds uw laatste gebruik, gewijzigd zijn als gevolg van nieuwe onderzoeksresultaten. Bewaar deze gebruiksaanwijzing zorgvuldig.

Rescue koortslipcrème voor de behandeling van een koortslip in alle 4 de fases

4 in 1

SoreFix Rescue koortslipcrème bevat unieke ingrediënten met een bewezen effectiviteit in alle 4 de fases van een koortslip. SoreFix Rescue koortslipcrème verlicht de tinteling (jeuk), vermindert de lipblaasjes, verkort de duur van de uitbraak en voorkomt het breken van de korstjes (zie figuur "Werkt in alle fases"). SoreFix Rescue koortslipcrème is een transparante crème waardoor de koortslip niet extra wordt geaccentueerd.

Dosering en gebruik

Voor het beste resultaat brengt u de crème dagelijks 3 tot 6 maal aan op het aangedane gebied van de lippen om verdere verspreiding van het virus te voorkomen. U brengt de crème aan wanneer de eerste symptomen verschijnen (tinteling, kloppend, pijnlijk en branderig gevoel) totdat de koortslip (inclusief de korstjes) in zijn geheel is verdwenen. Het wordt aanbevolen altijd uw handen te wassen voor en na het aanbrengen van de crème. Bij gebruik van lipstick wordt geadviseerd om SoreFix Rescue koortslipcrème minimaal 15 minuten van tevoren aan te brengen.

De crème is vrij van sulfaten, vrije polyethyleen glycolen, TEA's, DEA's, parabenen en andere conserveringsmiddelen.

Als zich een ernstig incident heeft voorgedaan met betrekking tot het product, meld dit dan bij de fabrikant vermeld op de bijsluiters en de bevoegde autoriteit in uw land.

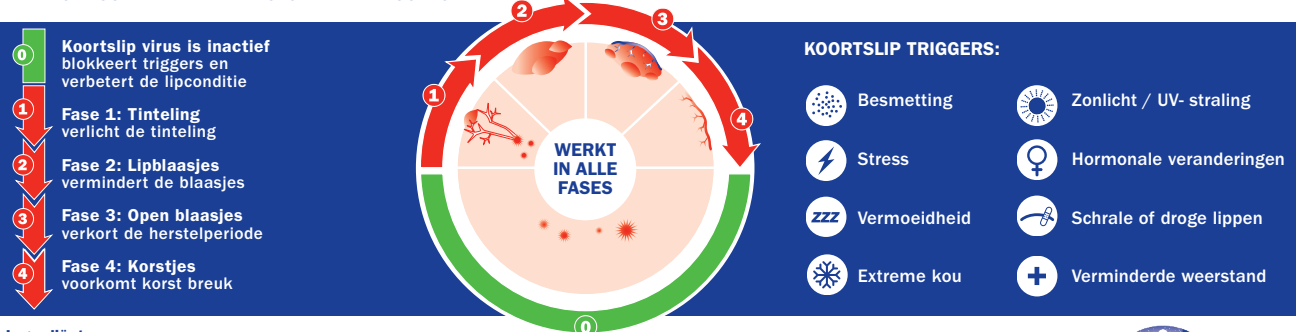
Voorzorgsmaatregelen:

- Een koortslip is zeer besmettelijk. Wees daarom extra voorzichtig in het contact met anderen, voornamelijk met baby's en kleine kinderen.
- Gebruik koortslipcrème uitsluitend voor uzelf om besmetting van anderen te voorkomen.
- Uitsluitend geschikt voor uitwendig gebruik op en rond de lippen.
- Niet gebruiken in geval van allergie of overgevoeligheid voor één of meer van de ingrediënten. Stop onmiddellijk met het gebruik wanneer er irritatie of een allergische reactie ontstaat. Indien de symptomen aanhouden, neem dan contact op met uw huisarts.
- Gebruik tijdens de zwangerschap alleen na overleg en onder begeleiding van een arts.
- SoreFix Rescue koortslipcrème is geschikt voor volwassenen en kinderen vanaf 4 jaar.
- Neem contact op met uw huisarts als de koortslip na twee weken niet is verbeterd en stop met het gebruik van het product.

Let op:

In verband met het gebruiksgemak is de tube groter dan de inhoud. De tube bevat 6 ml crème. Druk voor het eerste gebruik voorzichtig de aanwezige lucht uit de tube.

WAT DOET SOREFIX IN ALLE FASES VAN EEN KOORTSLIP?



Ingrediënten:

Isostearyl isostearate (46%), jojoba oil (12%), hydrogenated styrene/isoprene copolymer, ethylhexyl methoxycinnamate (8%), PEG-8 beeswax, octocrylene (6%), diethylamino hydroxybenzoyl hexyl benzoate (3%), zinc oxide (2.2%), zinc ricinoleate, aluminum starch octenylsuccinate, sucrose tetrastearate triacetate, parfum, tocopheryl acetate, butyrospermum parkii (shea) butter, hydrogenated styrene/butadiene copolymer, cera microcristallina, pomegranate oil, triethoxycaprylylsilane.

LOT Lot nummer en vervaldatum: zie doosje en tube.
Na gebruik kunnen de tube, de bijsluiters en het doosje met het normale huisafval worden weggegooid. Houd rekening met het milieu en zorg voor afvalscheiding.

MD Medisch Hulpmiddel

14 Per persoon, meervoudig gebruik.

☀ Houd de tube uit de buurt van zonlicht.

15°C - 25°C

Buiten bereik van kinderen houden.

Ook beschikbaar:

- SoreFix Prevent koortslip balsem
- SoreFix Duo Patch



Distributeur
Serrix Nederland B.V.
Herengracht 458
1017 CA Amsterdam
Nederland

Fabrikant
Serrix B.V.
Herengracht 458
1017 CA Amsterdam
Nederland

CE 1639

Revisiedatum: mei 2023

L044NL100